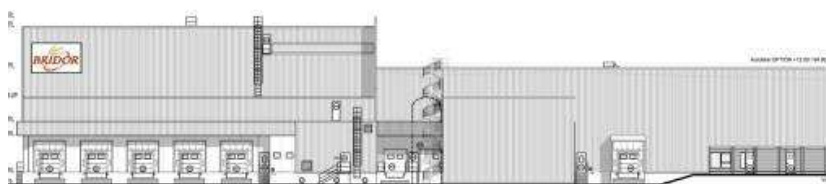


Intervenants : *Maître d'Ouvrage :* **BRIDOR**
 Maître d'œuvre : **GEDOUIN Ingénierie**
 Missions CETRAC/ECB : **Fluides-Energies, Structure**

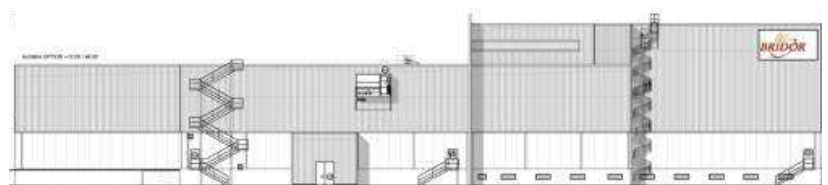
Données générales : *Calendrier :* **Etudes : 2012 / Chantier : 2013 / Livraison : 2015**
 Surface : **10 000 m²**
 Montant travaux : **12 M€ HT**

PROGRAMME :

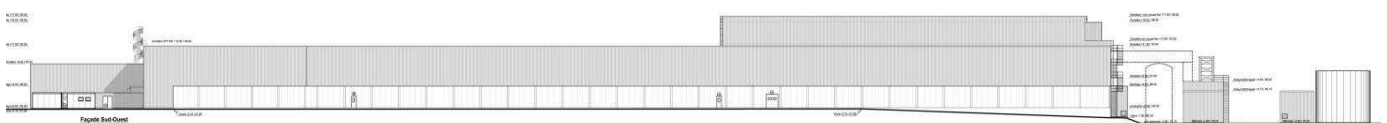
Construction d'une nouvelle usine de production. Ligne de fabrication de pains et chambre froide négative.
 Production et distribution air comprimé, vapeur, eau chaude industrielle. Traitement d'air. Electricité moyenne tension et basse tension. Courants faibles.



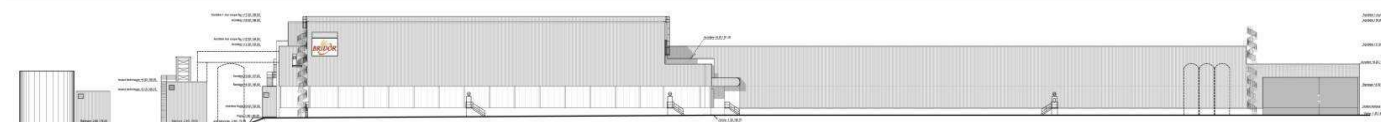
Façade Nord-Ouest



Façade Sud-Est



Façade Sud-Ouest



Façade Nord-Est